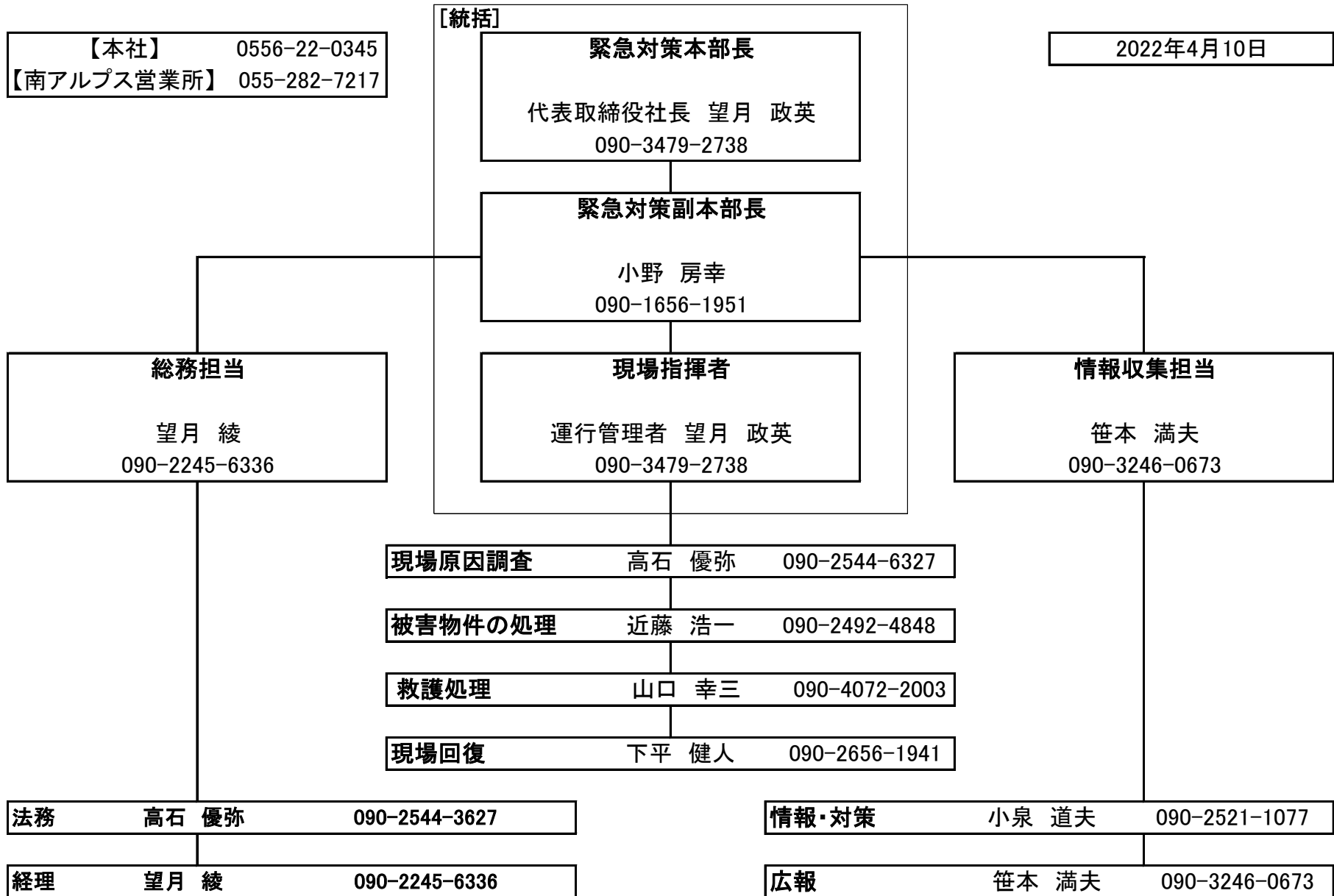


# 南アルプス交通株式会社緊急対策組織図



系心尹忍九工に列ヲ 〇口印有ノ又司

<b>統括</b>	
指揮・命令	各部署を指揮し、経営トップへ情報伝達
	各部署の作業状況把握及び総括
	各部署と経営トップとの協議・決定に基づき対策実行を指示

<b>情報・対策</b>	
情報収集	事業所及び現地からの情報を受け各部署及び対策本部へ報告
情報統轄	収集した情報を整理・記録、不足情報は現地問合せ
対応策の策定	収集情報を元に対応策を策定、経営トップと協議
対応策の実行	経営トップの指示に基づき対応策を実行

<b>現地</b>	
現地状況調査	第一報報告を受け直ちに現地へ出向き、調査を実施、情報部へ報告
負傷者調査	負傷者の状況・身元調査を実施、情報部へ報告
輸送調査	代車運行手配及び、災害時の運行継続可否を調査し、情報部へ報告
車両調査	車両の損害状況を調査実施、情報部へ報告

<b>広報</b>	
広報	マスコミとの連絡調整
	経営トップ・関連部門との記者発表コメント・関係資料作成
	インターネット上への情報提供

<b>法務</b>	
法務	法令遵守状況のチェック
	法的対応の準備

<b>経理</b>	
経理上の対応	対策経費の準備、払出し
	保険会社への報告