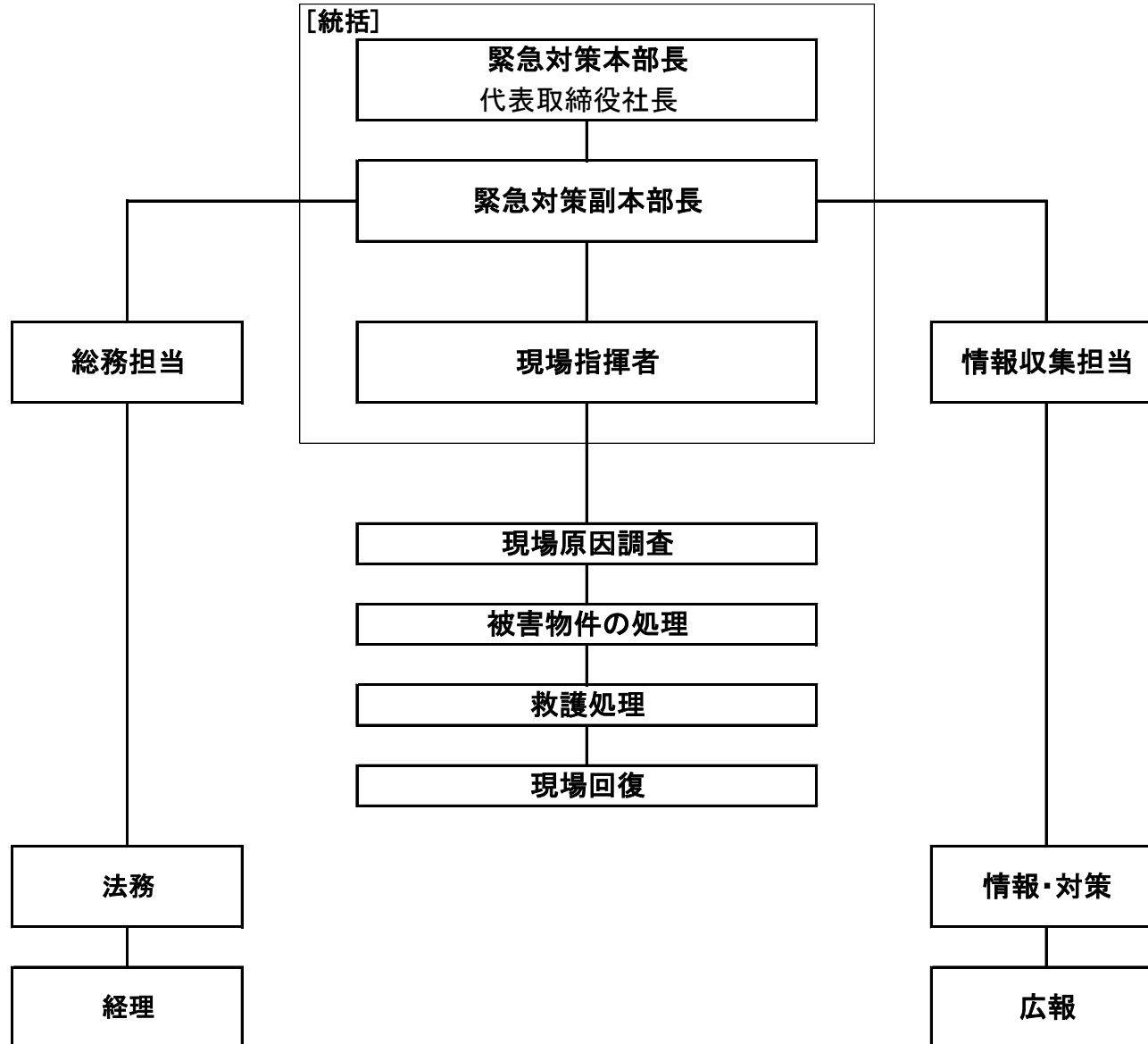


南アルプス交通株式会社緊急対策組織図

【本社】 0556-22-0345
【南アルプス営業所】 055-282-7217

2025年4月8日



緊急事態発生に対する各部署の役割

統 括	
指揮・命令	各部署を指揮し、経営トップへ情報伝達
	各部署の作業状況把握及び総括
	各部署と経営トップとの協議・決定に基づき対策実行を指示

情報・対策	
情報収集	事業所及び現地からの情報を受け各部署及び対策本部へ報告
情報統轄	収集した情報を整理・記録、不足情報は現地問合せ
対応策の策定	収集情報を元に対応策を策定、経営トップと協議
対応策の実行	経営トップの指示に基づき対応策を実行

現 地	
現地状況調査	第一報報告を受け直ちに現地へ出向き、調査を実施、情報部へ報告
負傷者調査	負傷者の状況・身元調査を実施、情報部へ報告
輸送調査	代車運行手配及び、災害時の運行継続可否を調査し、情報部へ報告
車両調査	車両の損害状況を調査実施、情報部へ報告

広 報	
広報	マスコミとの連絡調整
	経営トップ・関連部門との記者発表コメント・関係資料作成
	インターネット上への情報提供

法 務	
法務	法令遵守状況のチェック
	法的対応の準備

経 理	
経理上の対応	対策経費の準備、払出し
	保険会社への報告